

European Student Card Initiative

Die **ESCI** ist eine [Initiative der Europäischen Kommission](#) mit dem Ziel, über Digitalisierung und Vereinheitlichung die studentische Mobilität innerhalb der europäischen Hochschulen zu erleichtern. Die ESCI besteht aus einer neuen Chipkarte (ESC) und einer Sammlung von Tools.

European Student Card

Auf einer [European Student Card](#) **ESC** die Daten der bisherigen Hochschulcards erweitert. Studierenden-Daten werden über einen zentralen Router bereitgestellt. Damit soll ein Erasmus-Studienabschnitt auch ohne Immatrikulation an der Partnerhochschule ermöglicht werden.

Wichtige Projekt-Partner:

- [Erasmus Without Paper](#) („**EWP**“, Digitalisierungsinitiative für das Erasmus+-Austauschprogramm),
- [Emrex](#) (elektronische Datenübermittlungs-Lösung); [uni-assist](#) nutzt einen Emrex-Client.

Rechtsgrundlage ist die [eIDAS-Verordnung](#) (electronic Identification, Authentication and trust Services).

Umsetzung

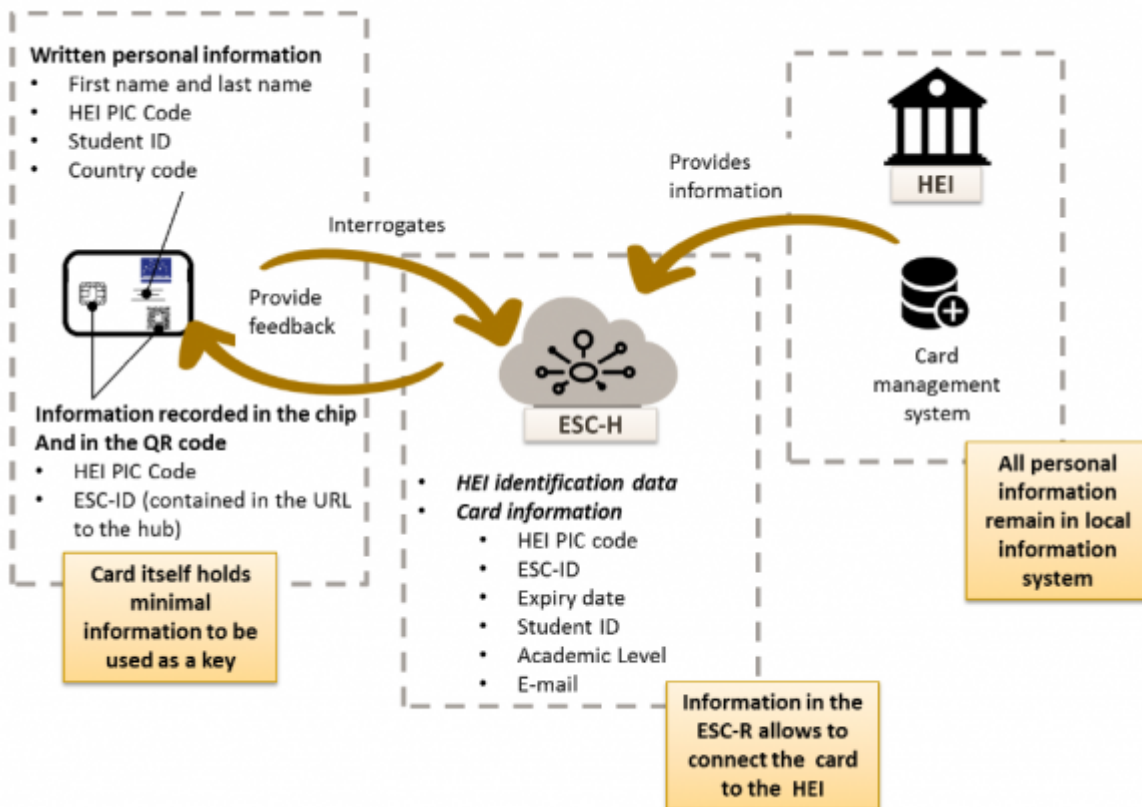
Hochschul-Cards können erweitert werden auf eine **ESC**. Die Erweiterung besteht in einem Hologramm und einem QR-Code, dessen Daten auch im Chip gespeichert sein können.

Für Studierende werden folgende Daten auf der Karte gespeichert:

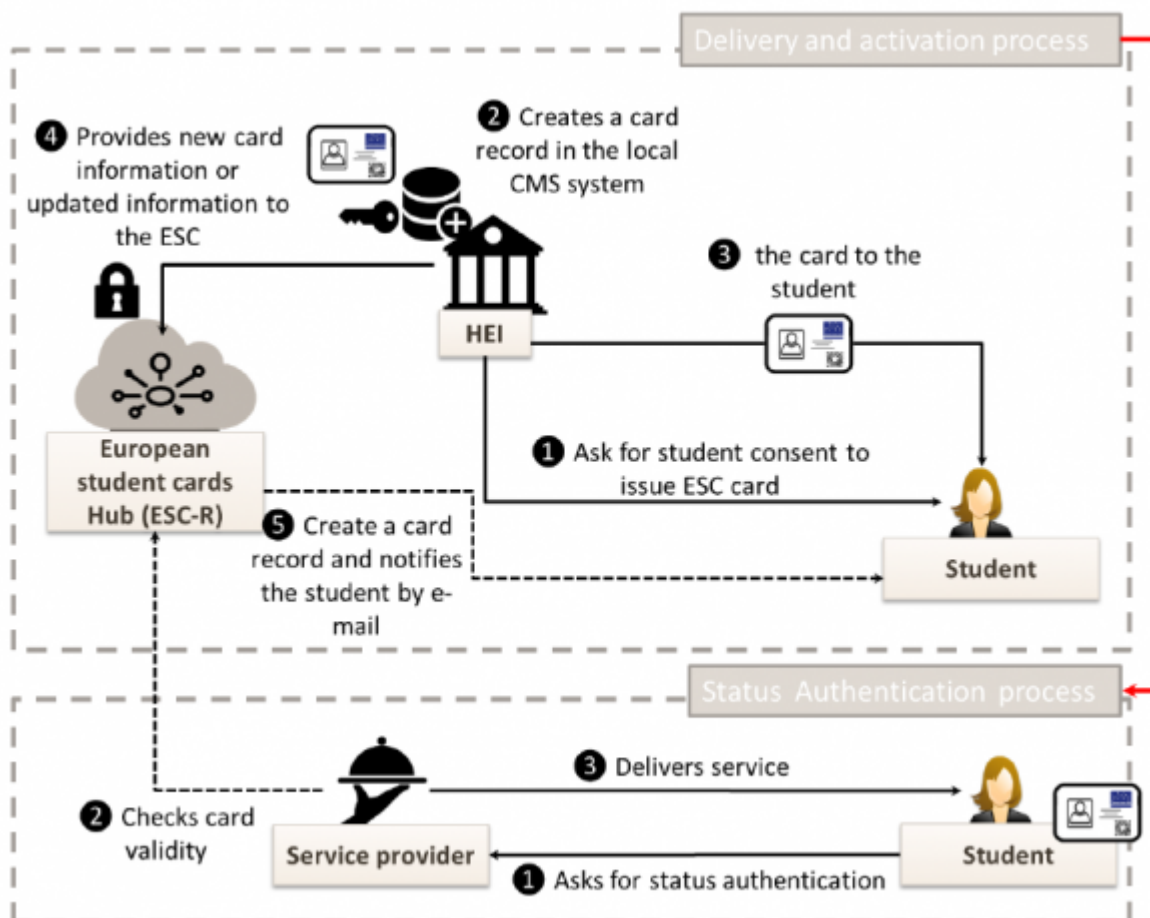
- der **ESI**, s. u.
- die **ESCN**
- die Mailadresse

Studierende können an teilnehmenden europäischen Hochschulen die Übermittlung ihrer Daten auslösen, indem sie dort ihre **ESC** vorlegen. Die benötigten Daten können dann dort über den **ESC-R** aus der Datenbank der Heimathochschule abgerufen werden.

Datenfluss: („HEI“ = Higher education institution, Hochschule)



Prozessdiagramm:



PIC

Jede teilnehmende Hochschule bekommt einen **PIC**, der im Rahmen des Erasmus+-Programms vergeben wird. Der PIC einer teilnehmenden Hochschule lässt sich über diese [Suche](#) ermitteln. [Hier](#) die Daten der PH.

ESI

Der Code zur Identifizierung Studierender **ESI** besteht aus:

- dem Ländercode („DE“ für Deutschland),
- dem **PIC**,
- der internen Matrikelnummer.

ESIs der PH

Die PH hat den PIC **993850070** (und den Erasmus-Code **D FREIBUR02**).

Ein PH-Student mit der Matrikelnummer 1234567 hat also den ESI **DE-993850070-1234567**

Im Rahmen von Erasmus soll zukünftig der ESI nur noch in der Erweiterung von →MyAcademicID genutzt werden.

Handbücher:

- [User-Guide](#)
- [Spezifikationen](#)
- [Implementierung](#)

~~DISCUSSION|Kommentare~~

From:

<https://wiki.ph-freiburg.de/!mobilitaet/> - PH Freiburg

Permanent link:

<https://wiki.ph-freiburg.de/!mobilitaet/esc?rev=1618825224>

Last update: **19.04.2021 11:40**

